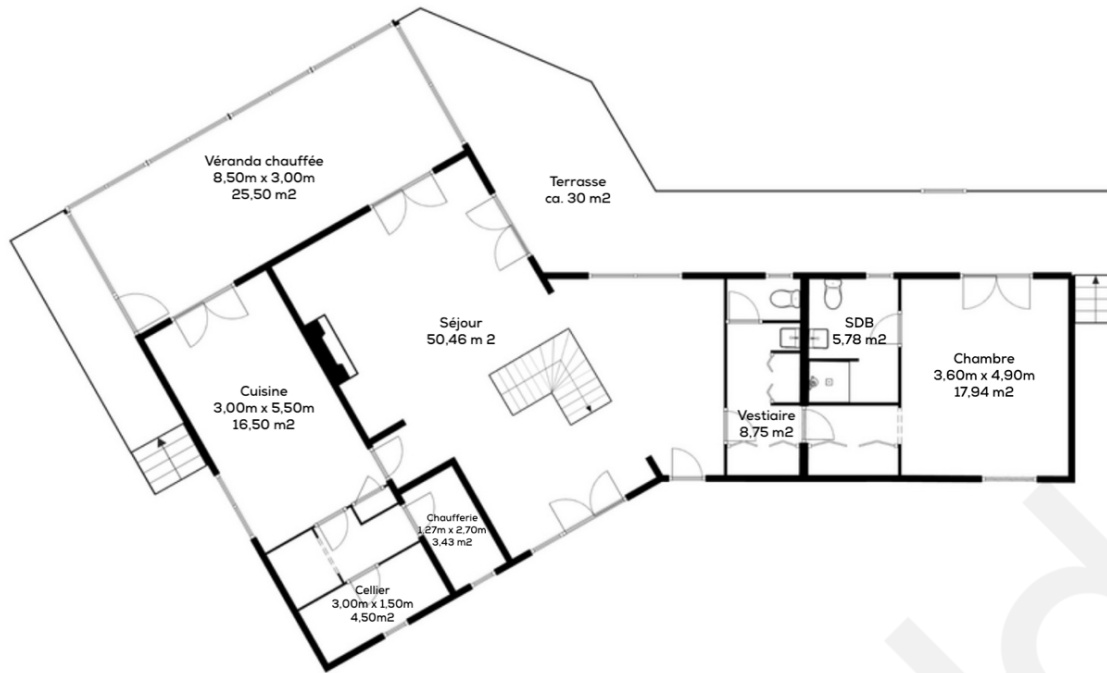


Maison principale (204 m<sup>2</sup> surface habitable)

Rez-de-chaussée : ca. 130 m<sup>2</sup>



Étage : ca. 95 m<sup>2</sup> habitable

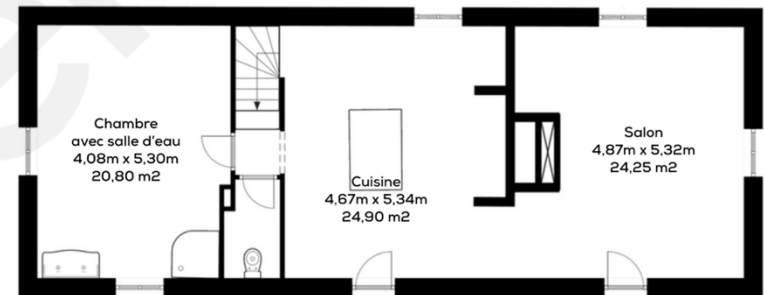


Deuxième maison (99,40 m<sup>2</sup> surface habitable)

Caves : ca. 70 m<sup>2</sup>



Rez-de-chaussée : ca. 72 m<sup>2</sup> habitable



Étage : ca. 27,2 m<sup>2</sup> habitable

